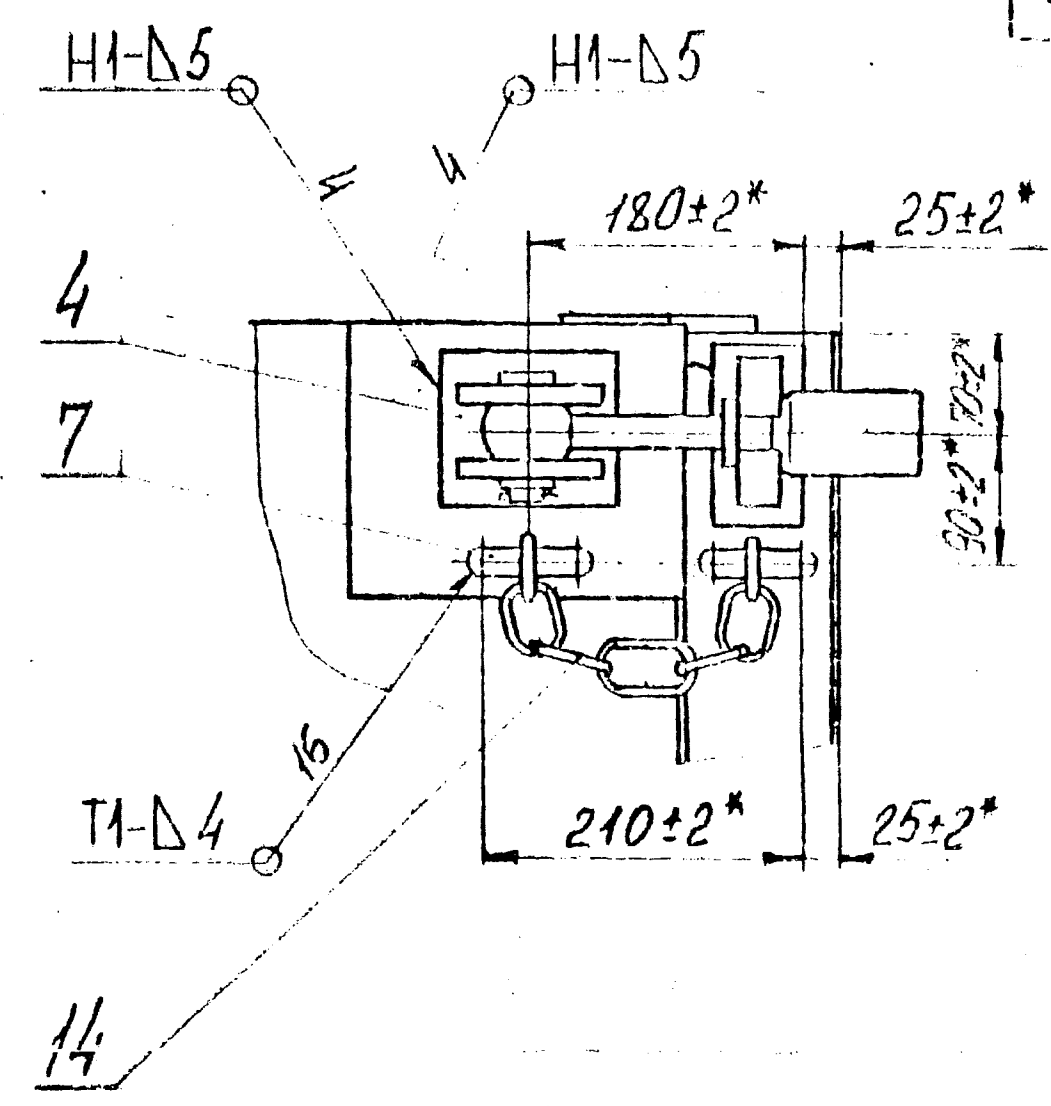
Вид А

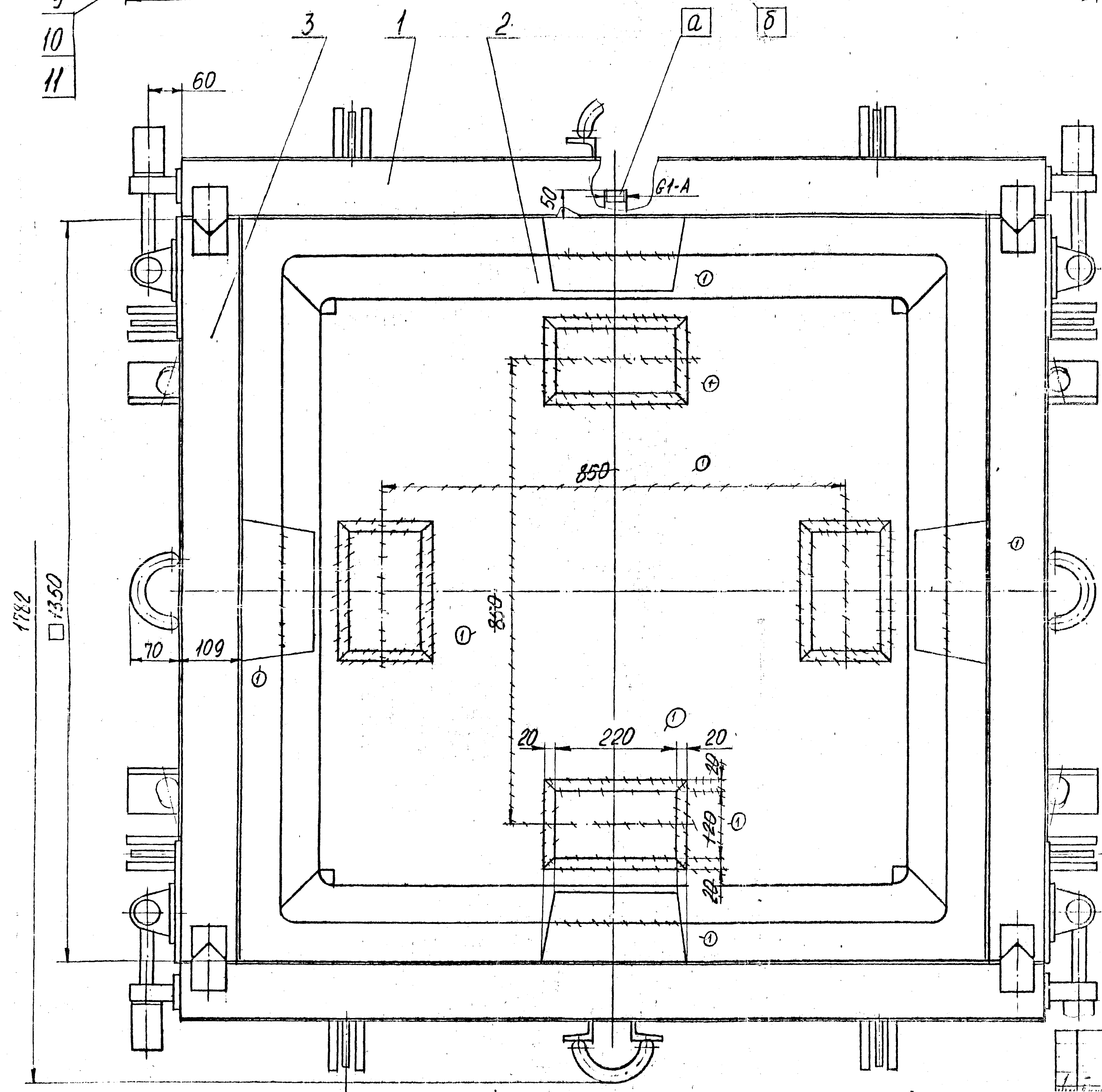
Обозн.	Назначение	Кол.	Усл. проект
а	Вход пара	1	25
б	Выход конденсата	1	25

Техническая характеристика

1. Металлическая форма предназначена для изготовления пустотелых блоков ПБ-1
2. Давление пара - $0,025 \text{ МПа}$ ($0,25 \text{ кг/см}^2$)
3. Материал - Ст 3
4. Габаритные размеры: $1750 \times 1782 \times 1568 (\text{в}) \text{ мм}$

Технические требования

1. Размеры для справок, кроме обозначенных особо (*).
2. Сварные швы по ГОСТ 5264-80
3. Допуск перпендикулярности поверхности Б (борта) относительно поверхн. В (поддона) 3мм.
4. Допуск разности длин диагоналей формы 5мм.
5. Величина зазора в отдельных местах примыкания бортов друг к другу и к поддону не более 1,5мм.
6. На рабочих поверхностях форм не допускаются царапины, вмятины и прожоги глубиной более 0,5мм, шириной более 2мм и длиной более 10 мм.
7. На коммуникациях конденсата не устанавливать запорную арматуру.



		ФП99. 1180. 000 СБ	
7	1180-86	Металлическая форма.	1963
		Сборочный чертёж.	1963